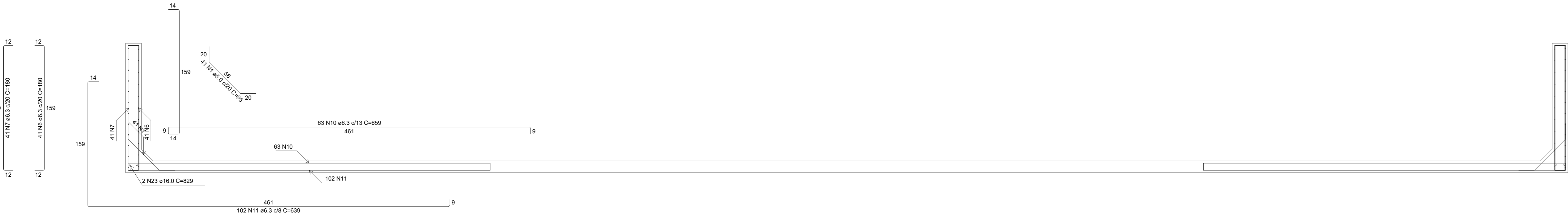
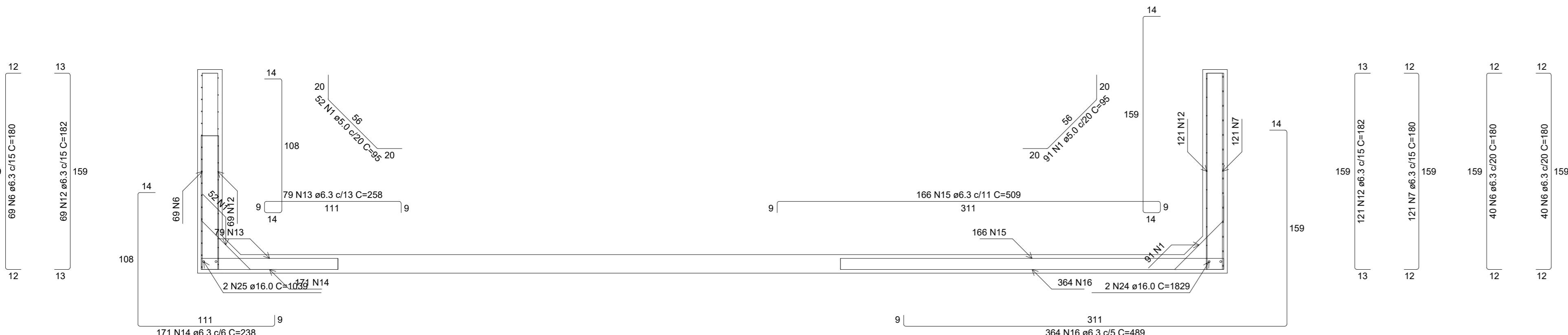


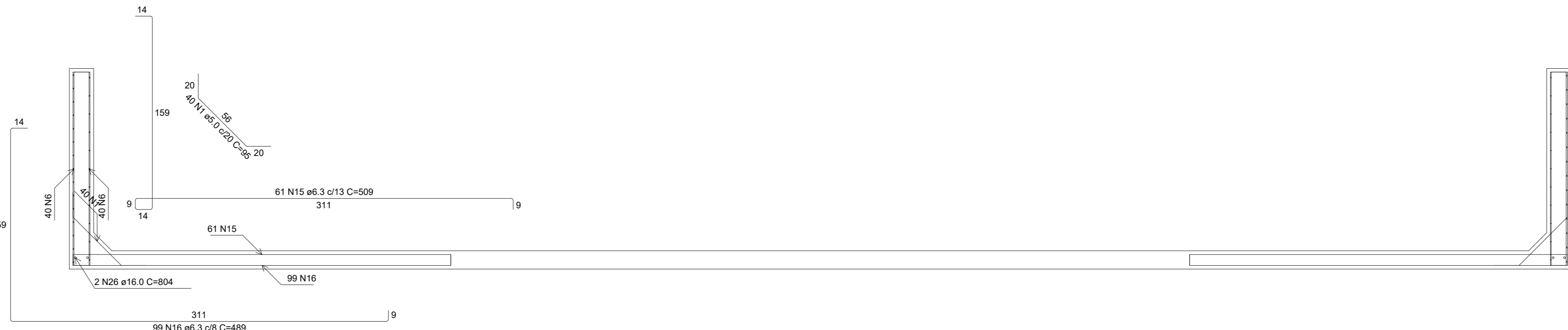
Corte A-A
escala 1:25



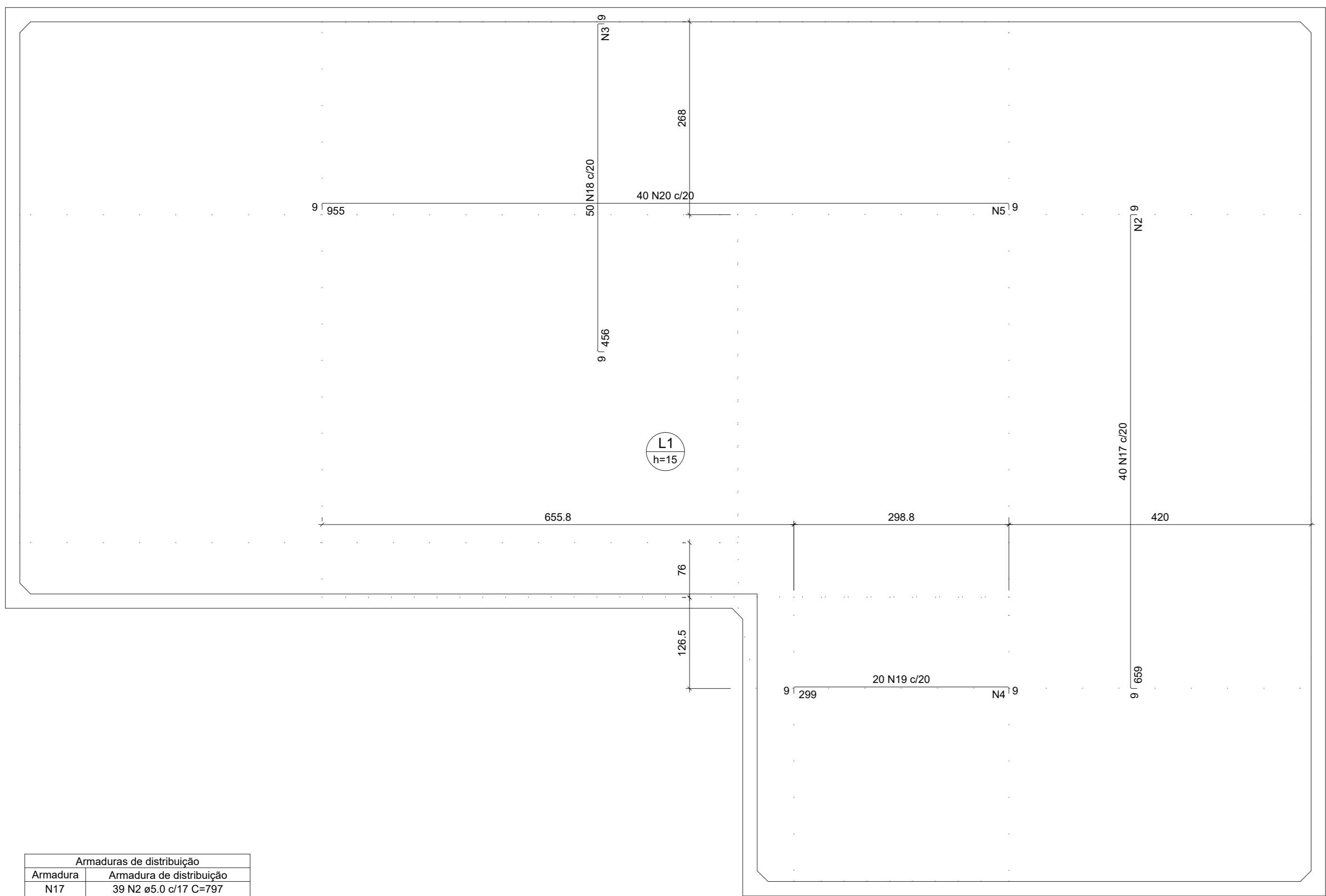
Corte B-B
escala 1:25



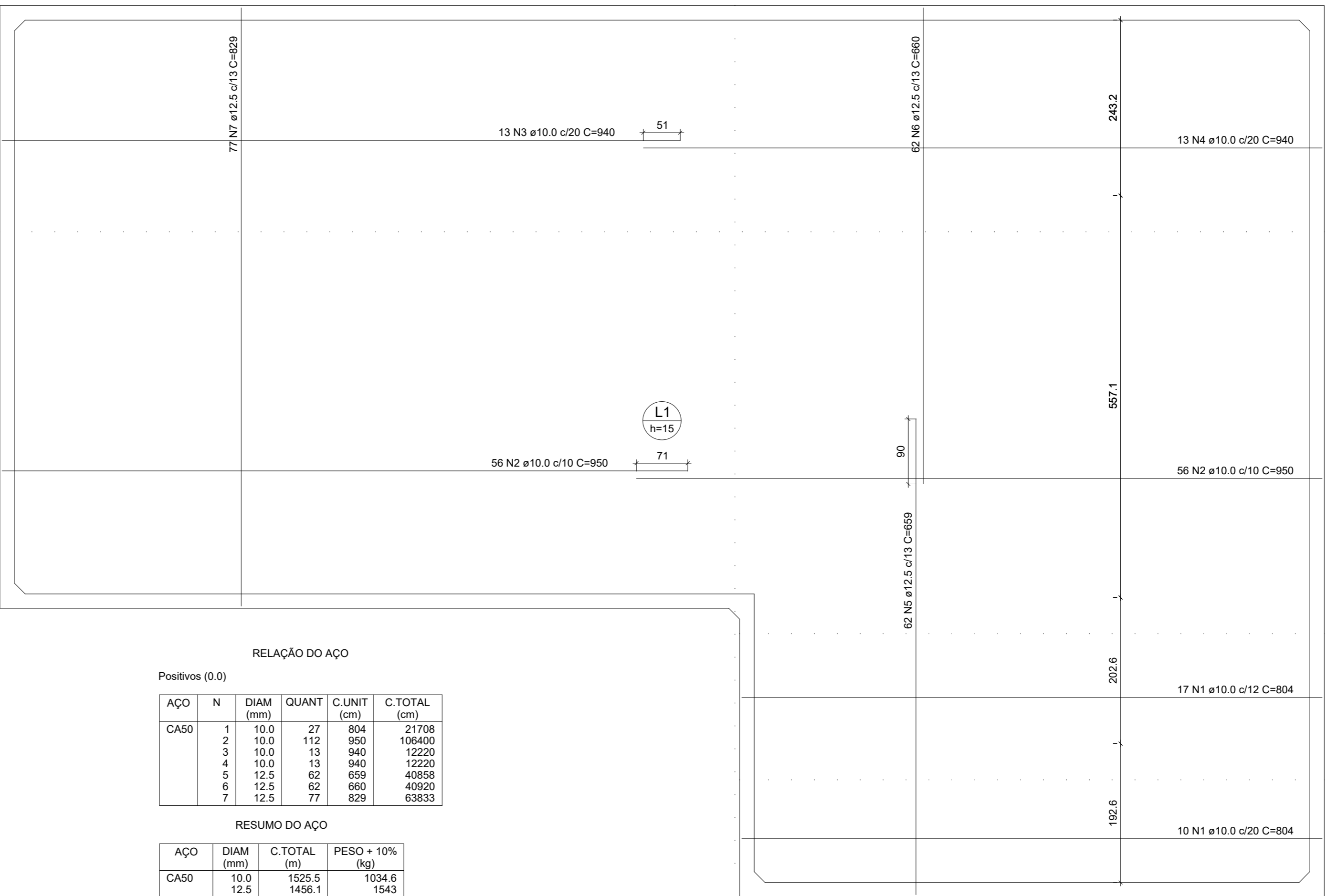
Corte C-C
escala 1:25



Corte D-D
escala 1:25



Armação negativa das lajes (0.0)
escala 1:50



Armação positiva das lajes (0.0)
escala 1:50

RELAÇÃO DO AÇO					
Positivos (0.0)					
AÇO	N	DIAM (mm)	QUANT	C.UNIT (cm)	C.TOTAL (cm)
CA50	1	10.0	27	804	21708
	2	10.0	112	950	106400
	3	10.0	13	940	12220
	4	10.0	13	940	12220
	5	12.5	62	659	40558
	6	12.5	62	660	40600
	7	12.5	77	628	48333

RESUMO DO AÇO			
AÇO	DIAM (mm)	C.TOTAL (m)	PESO ± 10% (kg)
CA50	10.0	1525.5	1034.6
	12.5	1456.1	1543
PESO TOTAL (kg)			
CA50	2577.6		

Volume de concreto (C-25) = 0.00 m³
Área de forma = 0.00 m²

RELAÇÃO DO AÇO					
Corte A-A		Corte B-B		Corte C-C	
Corte D-D		Negativos (0.0)			
AÇO	N	DIAM (mm)	QUANT	C.UNIT (cm)	C.TOTAL (cm)
CA60	1	5.0	306	95	29070
	2	5.0	39	797	31053
	3	5.0	27	998	26946
	4	5.0	18	365	7110
	5	5.0	57	890	45600
	6	6.3	180	180	32400
	7	6.3	223	180	40140
	8	6.3	31	168	5208
	9	6.3	31	148	4508
	10	6.3	127	609	103463
	11	6.3	346	639	221094
	12	6.3	190	182	34590
	13	6.3	79	258	20382
	14	6.3	171	238	40692
	15	6.3	227	509	115543
	16	6.3	463	489	225407
	17	8.0	40	673	26920
	18	8.0	50	470	23500
	19	8.0	20	313	6260
	20	8.0	40	869	34760
CA50	21	16.0	2	414	828
	22	16.0	2	1229	2458
	23	16.0	2	629	1258
	24	16.0	2	1829	3658
CA60	25	16.0	2	1039	2078
	26	16.0	2	804	1608

RESUMO DO AÇO			
AÇO	DIAM (mm)	C.TOTAL (m)	PESO ± 10% (kg)
CA50	6.3	8844.8	2327
	8.0	954.4	414.3
CA60	16.0	122.9	213.3
	5.0	1368.1	237
PESO TOTAL (kg)			
CA50	2954.6		
CA60	237		

Volume de concreto (C-25) = 0.00 m³
Área de forma = 0.00 m²

APROVAÇÃO:

PROJETO ESTRUTURAL PISCINA

OBRA: COMERCIAL

PROPRIETÁRIA: SESC UNIDADE MORADA DO SOL, ARAGUAÍNA-TO

CPF/CNPJ DO PROPRIETÁRIO: 03.779.012/0001-54

ENDEREÇO DA OBRA: AVENIDA BUENOS AIRES, SETOR MORADA DO SOL, QUADRA 21, ARAGUAÍNA-TO

QUADRO DE ÁREAS:

ASSINATURAS:

SERVIÇO SOCIAL DO COMERCIO SESC CNPJ 03.779.012/0001-54

MATHEUS SOUSA COSTA ENGENHEIRO CIVIL 320251/D-TO

CONTEÚDO:

DETALHAMENTO DAS ARMADURAS.

PRANCHA

01/03

Armaduras de distribuição	
Armadura	Armadura de distribuição
N17	39 N2 a5.0 c/17 C=797
N18	27 N3 a5.0 c/17 C=998
N19	18 N4 a5.0 c/17 C=998
N20	57 N5 a5.0 c/17 C=800